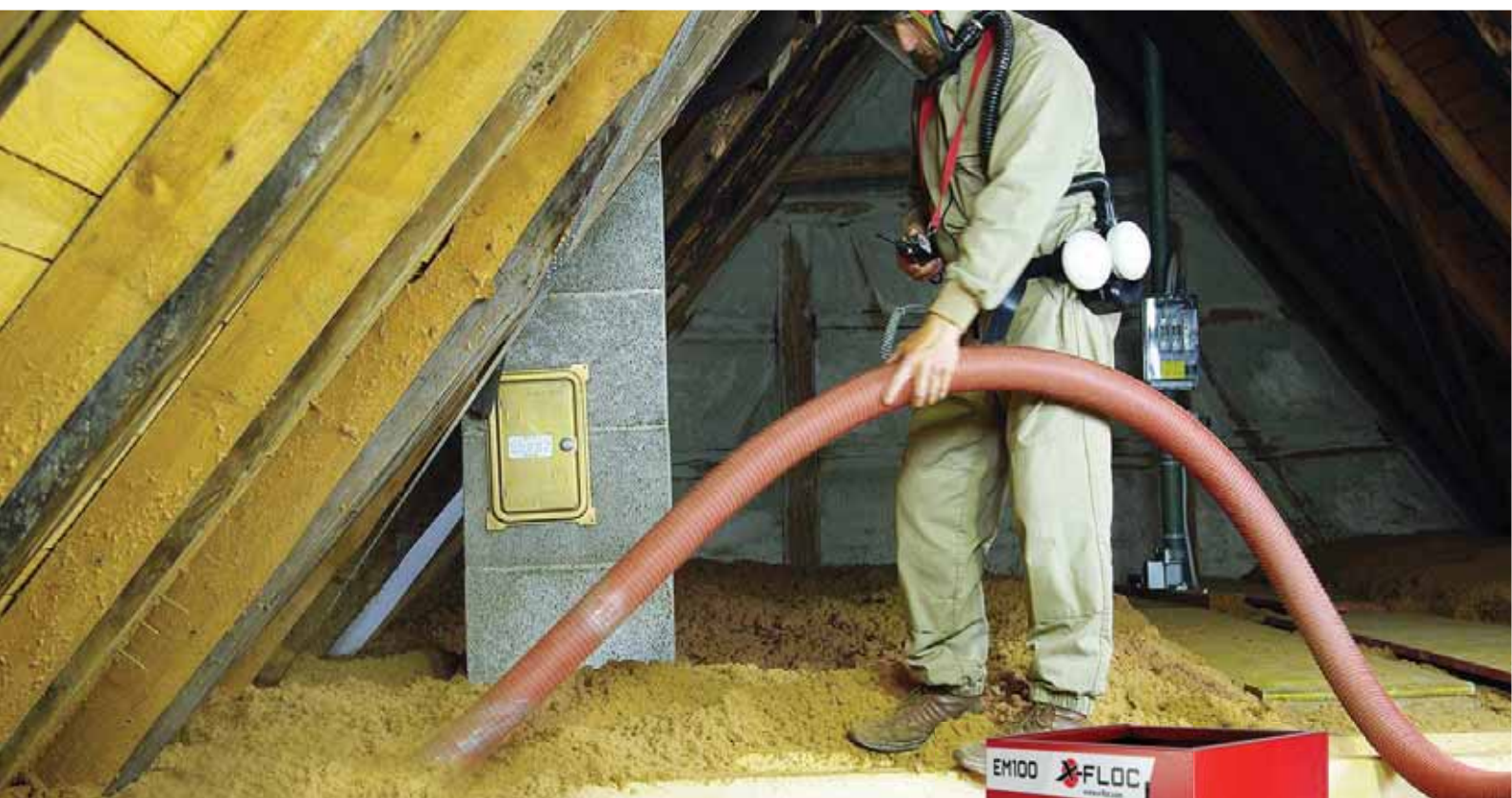


# Machine à insuffler EM100

Idéale pour les débutants et les applications de bricolage



## Cardeuse EM100

Machine à insuffler robuste et compacte

- ▶ Solide, durable et extrêmement facile à utiliser
- ▶ Pour une utilisation professionnelle et le bricolage
- ▶ Parfait au soufflage ouvert et à l'insufflation de cellulose, de laine de verre et de granulés légers



## Structure et principe de fonctionnement

### 1 Support de sac (voir Options d'équipement)

Un support de sac est disponible en option pour déposer et ouvrir confortablement le matériau isolant et pour le remplir de la machine. Après utilisation, il peut également servir de couvercle.

### 2 Barreaux de la grille

Le matériau isolant amené à la cardeuse par le haut est grossièrement brisé par les barreaux de la grille et l'arbre d'agitateur rotatif avec des pattes d'esturgeon. Le matériau isolant pré-dissous tombe dans la partie inférieure de la trémie de la machine.

### Agitateur rotatif

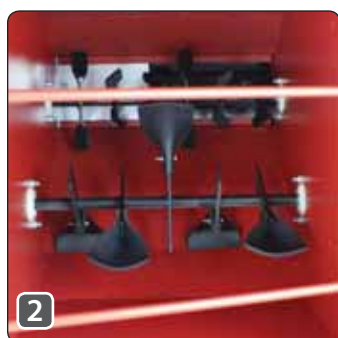
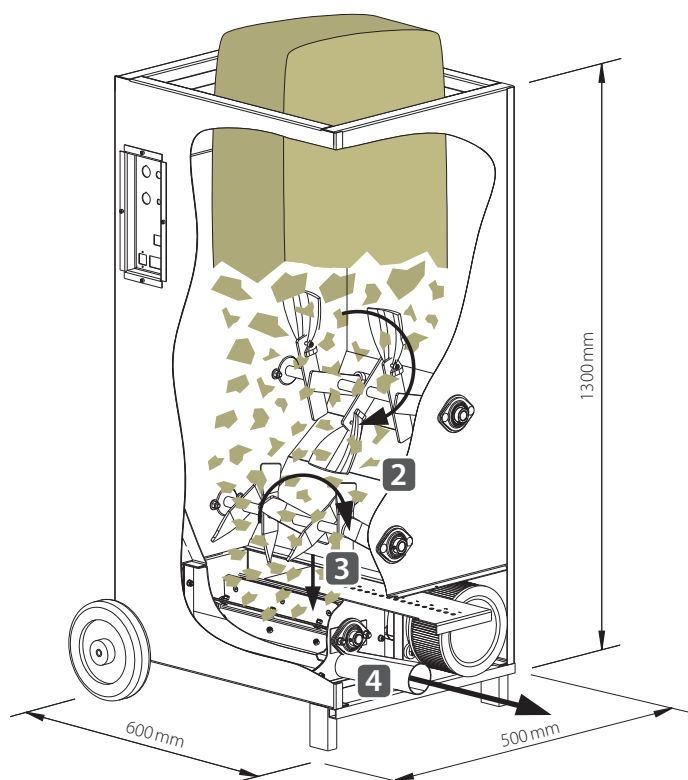
L'agitateur rotatif est composée de double broyeur rotatifs disposés horizontalement. Le deuxième arbre, situé dans la partie inférieure de la trémie, sert à ameublir davantage le matériau isolant avant qu'il ne tombe dans le sas à roue cellulaire.

### 3 Trappe à glissière et sas à roue cellulaire

Au-dessus du sas rotatif se trouve une trappe à glissière réglable manuellement, qui permet de doser l'alimentation en matériau en fonction de l'application.

### 4 Tubulure de sortie

Au point inférieur du sas, le matériau isolant est injecté dans l'élément de construction par le flux d'air de l'unité d'alimentation en provenance de la chambre du sas, via la tubulure de sortie NW63 (2½") et la conduite de transport qui y est raccordée.



## Options d'équipement

### 1 Support de sac

pour remplissage et recouvrement confortables. Réf. 4714

### 5 Clé à douille SW13

hexagonale, longueur de la lame 125mm. Réf. 832

### 6 Mallette en aluminium, verrouillable

pour outils et petites pièces, 46x33x16cm. Réf. 104

### 7 Télécommande radio FFB500

bidirectionnelle, 2 fréquences radio au choix. Réf. 6708

### 8 Manomètre

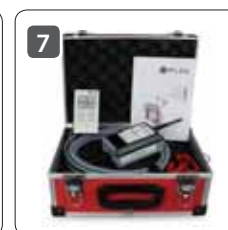
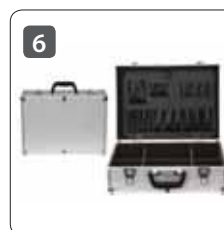
pour le contrôle de la pression du sas, D=117mm. Réf. 7079

### 9 Crochet en S

en aluminium, pour suspendre le câble. Réf. 4367

### 10 Générateur électrique XM5kVA / 4,5kW

pour sécuriser l'alimentation électrique. Réf. 9583



## Machine à insuffler EM100

La X-Floc EM100 réf. 3550 est une machine d'insufflation compacte destinée à la mise en œuvre de matériaux isolants en vrac agréés par la surveillance des chantiers. Elle est spécialement adaptée aux petits projets de construction, pour le soufflage ouvert et le soufflage compacté de cellulose, de laine de verre et de granulés légers.

Grâce à ses éléments de commande clairement disposés et à son maniement simple, cette machine solide convient non seulement à une utilisation professionnelle, mais aussi parfaitement aux bricoleurs DIY (Do It Yourself). L'équipement standard avec une prise de courant 230V (version spéciale 110V sur demande) et un indicateur de tension du réseau, qui permet de détecter rapidement une alimentation électrique fluctuante ou faible ainsi que des ruptures de tension, garantit en outre une parfaite adéquation aux projets de construction privés.

La mobilité est assurée par le faible poids de la machine compacte robuste, qui peut être facilement basculée et déplacée sans effort sur un sol de chantier inégal grâce aux roues de transport.

Un autre avantage est l'électronique modulaire, facile à entretenir, avec des composants standard. La livraison comprend une commande KFB3 à 3 canaux, un câble de commande de 30 m et un adaptateur secteur de 230V. En option, il est possible de commander la télécommande radio bidirectionnelle FFB500 prête à l'emploi.



## Données techniques

Réf.	<b>3550</b>
Puissance/débits *	320kg/h
Volume du trémie	0,15m <sup>3</sup>
Tubulure de sortie ø	NW63 (2½")
Dimensions (LxLxH)	600x500x1300mm
Poids à vide	117kg
Hauteur du remplissage	1300mm
Commande de la machine	Télécommande radio KFB3 (en option KFB30/FFB500)
Broyage/désagrégation	2 arbres d'agitateur horiz.
Trappe à glissière réglable	14 niveaux, manuel
Material trappe à glissière	Tôle d'acier
Producteur d'air	Compresseur radial à haut rendement 1,45kW
Pression dynamique max. (réglable)	250mbar
Renforcement de l'air	externe en option, p. e. VS28/VS33
Débit d'air (nom./mesuré)	220/190m <sup>3</sup>
Hauteur de montée sans/avec amplificateur	15/30m
Tuyau flexible L=max.	40m
Moteur	monophasé 0,75kW
Puissance nominale	2,2kW
Raccordement électrique	230V/50Hz/10-16A
Densité d'emballage max.	145kg/m <sup>3</sup>

\* Les valeurs maximales dépendent de l'isolant utilisé et de la méthode d'insufflation. Toutes les valeurs indiquées sont approximatives.

# Machine à insuffler EM100

## Accessoires de machines

Les machines à insuffler X-Floc, les stations d'amplification/d'aspiration et autres produits peuvent être commandés et combinés de différentes manières. Vous trouverez des informations détaillées sur les radio-commandes, les commandes par câble, les groupes électrogènes ainsi que sur les supports de sacs, les fûts d'aspiration et autres accessoires de machines dans les documents relatifs au produit.

► Plus d'information, voir la brochure **Accessoires de machines**



## Éléments de mesure et de contrôle

L'entreprise X-Floc Dämmtechnik-Maschinen GmbH entretient une étroite collaboration avec des instituts de recherche et de développement universitaires. Il en résulte une vaste gamme de produits dans le domaine des techniques de mesure et de test pour les techniciens d'insufflation, les fabricants de matériaux isolants ou les instituts de contrôle des matériaux, etc.

► Plus d'information, voir la brochure **Éléments de mesure et de contrôle**



## Buses et accessoires d'insufflation

La combinaison de travail spéciale avec capuche protège le professionnel de l'insufflation contre tout contact avec des matériaux isolants irritants pour la peau. Vous trouverez des informations détaillées sur de vêtements de travail, d'appareils de protection respiratoire professionnels avec homologation légale ainsi que de filtres à air, d'accumulateurs et d'autres accessoires dans les documents relatifs au produit.

► Plus d'information, voir la brochure **Buses et accessoires d'insufflation**



## Projection humide

La projection humide consiste à humidifier l'isolant thermique avec de l'eau après sa sortie du tuyau. Vous trouverez des informations détaillées sur les têtes et les tuyaux de pulvérisation pour les différentes applications ainsi que sur les pompes à haute pression telles que les pompes à membrane ou à piston et sur les brosses planes pour les surfaces lisses dans les documents relatifs au produit.

► Plus d'information, voir la brochure **Projection humide**



## Tuyaux et raccords

Les tuyaux et les raccords sont des éléments essentiels de l'équipement d'insufflation, car ils permettent de réaliser toutes les conduites de transport et tous les circuits imaginables. Vous trouverez des informations détaillées sur les tuyaux de transport et d'insufflation ainsi que sur les raccords de tuyaux, les colliers de serrage, les raccords en Y et les aiguillages en flocons dans les documents relatifs au produit.

► Plus d'information, voir la brochure **Tuyaux et raccords**



## Protection du travail et respiratoires

La combinaison de travail spéciale avec capuche protège le professionnel de l'insufflation contre tout contact avec des matériaux isolants irritants pour la peau. Vous trouverez des informations détaillées sur de vêtements de travail, d'appareils de protection respiratoire professionnels avec homologation légale ainsi que de filtres à air, d'accumulateurs et d'autres accessoires dans les documents relatifs au produit.

► Plus d'information, voir la brochure **Protection du travail**



X-Floc Dämmtechnik-Maschinen GmbH

Rosine-Starz-Straße 12 · 71272 Renningen · Germany

Telefon: +49-7159-80470-30 · Fax: -40

E-Mail: info@x-floc.com · www.x-floc.com

Votre représentant X-Floc

