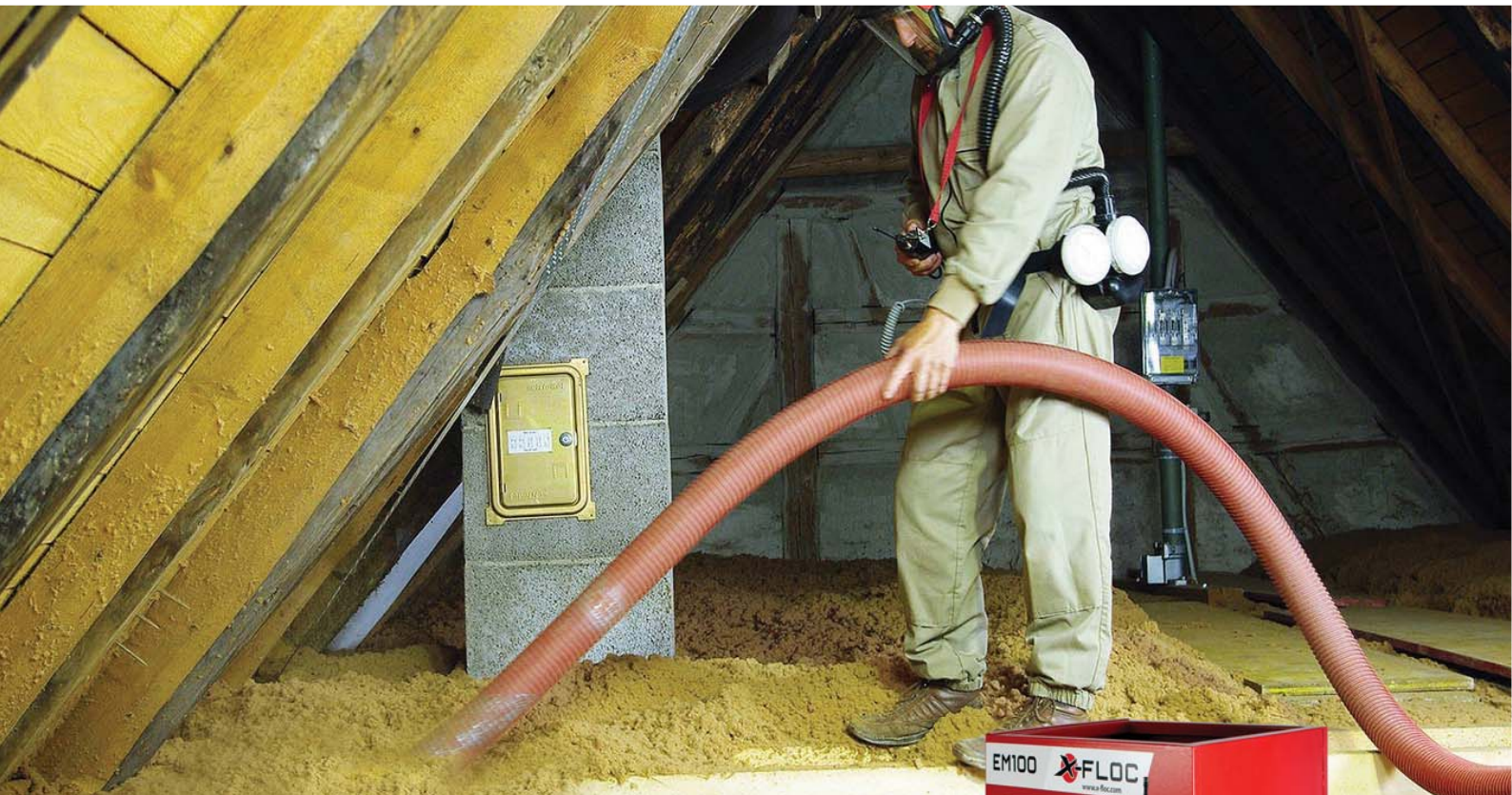


# Einblasmaschine EM100

Ideal für Einsteiger und Heimwerker-Anwendungen



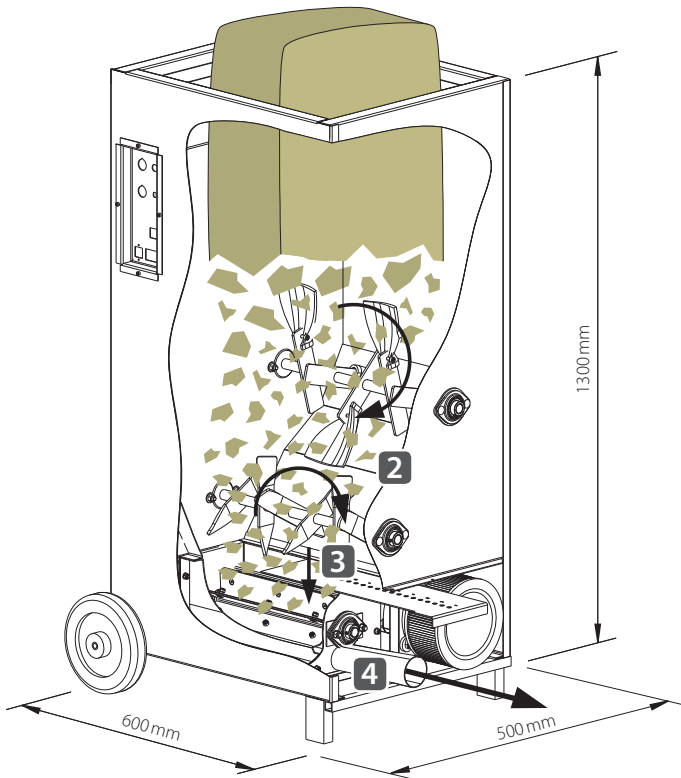
## Einblasmaschine EM100

Robuste und kompakte Einblasmaschine

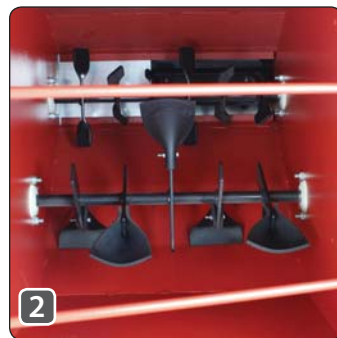
- ▶ Solide, langlebig und extrem bedienerfreundlich
- ▶ Perfekt für professionelle Anwendung und DIY
- ▶ Prädestiniert für offenes Aufblasen und Einblasen von Zellulose, Glaswolle und leichten Granulaten



## Aufbau und Funktionsprinzip

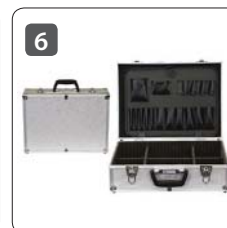


- 1 Sackauflage** (siehe Ausstattungsoptionen)  
Zum komfortablen Ablegen und zum Öffnen des Liefergebindes sowie zum erleichterten Befüllen ist optional eine Sackauflage lieferbar, die nach Gebrauch auch als Deckel dienen kann.
- 2 Gitterstäbe**  
Das der Einblasmaschine von oben zugeführte Dämmmaterial wird durch die Gitterstäbe und die rotierende Auflockerungswelle mit Störlappen grob aufgebrochen. Der vorausgelockerte Dämmstoff fällt in den unteren Trichterbereich der Maschine.
- Auflockerungswerk**  
Das Auflockerungswerk besteht aus zwei horizontal angeordneten rotierenden Wellen. Mithilfe der zweiten Auflockerungswelle im unteren Trichterbereich wird das Dämmmaterial verblasfertigt aufgelockert, bevor es in die rotierende Zellschleuse fällt.
- 3 Schleusenschieber und Zellschleuse**  
Über der Zellschleuse befindet sich ein manuell einstellbarer Schleusenschieber, mit dessen Hilfe die Materialzufuhr entsprechend der Anwendung dosiert werden kann.
- 4 Ausblasstutzen**  
Am unteren Schleusenpunkt wird das Dämmmaterial durch den Luftstroms der Zuluftleinheit aus der Schleusenkammer über den Ausblasstutzen NW63 (2½") und die daran angeschlossene Förderleitung in das Baelement eingblasen beziehungsweise offen aufgeblasen oder gesprüht.



## Ausstattungsoptionen

- 1 Sackauflage**  
zur komfortablen Befüllung und Abdeckung. **Art.-Nr. 4714**
- 5 Steckschlüssel SW13**  
Sechskant, Klingenlänge 125mm. **Art.-Nr. 832**
- 6 Aluminium-Koffer, verschließbar**  
für Werkzeug und Kleinteile, 46x33x16cm. **Art.-Nr. 104**
- 7 Funkfernsteuerung FFB500**  
bidirektional, 2 Funkfrequenzen zur Auswahl. **Art.-Nr. 6708**
- 8 Druckmessgerät**  
zur Schleusendruckprüfung, D=117mm. **Art.-Nr. 7079**
- 9 S-Haken**  
aus Aluminium, zum Aufhängen des Kabels. **Art.-Nr. 4367**
- 10 Stromerzeuger XM5kVA / 4,5kW**  
Generator zur Sicherung der Stromversorgung. **Art.-Nr. 9583**





## Einblasmaschine EM100

Die X-Floc EM100 **Art.-Nr. 3550** ist eine kompakte Einblasmaschine zur Verarbeitung von bauaufsichtlich zugelassenen losen Dämmstoffen. Sie eignet sich speziell für kleinere Bauprojekte, zum offenen Aufblasen und zum verdichteten Einblasen von Zellulose, Glaswolle und leichten Granulaten.

Dank übersichtlich angeordneter Bedienelemente und der einfachen Handhabung ist diese solide Maschine neben der professionellen Anwendung auch für DIY (Do It Yourself) Heimwerker vortrefflich geeignet. Beste Eignung für private Bauvorhaben garantiert zudem die Standardausstattung mit einem 230V Lichtstromanschluss (Sonderausführung 110V auf Anfrage) und Netzspannungsanzeige, mit deren Hilfe eine schwankende bzw. schwache Stromversorgung wie auch Spannungsbrüche schnell erkannt werden können.

Für hohe Mobilität sorgt das geringe Gewicht, durch das die robuste Kompakt-Maschine leicht abgekippt und mithilfe der Transporträder auch auf unebenem Baustellenboden mühelos bewegt werden kann.

Ein weiterer Vorteil ist die modulare, leicht zu wartende Elektronik mit Standard-Bauteilen. Im Lieferumfang ist eine 3-Kanal KFB3 Steuerung, 30m Steuerkabel und ein 230V Netzadapter enthalten. Optional kann die bidirektionale Funkfernsteuerung FFB500 steckfertig dazu bestellt werden.



## Technische Daten

<b>Artikelnummer</b>	<b>3550</b>
<b>Leistung/Materialdurchsatz *</b>	320kg/h
<b>Volumen Befüllbehälter</b>	0,15m <sup>3</sup>
<b>Ausblasstutzen ø</b>	NW63 (2½")
<b>Abmessungen (LxBxH)</b>	600x500x1300mm
<b>Leergewicht</b>	117kg
<b>Einfüllhöhe</b>	1300mm
<b>Maschinensteuerung</b>	Kabelsteuerung KFB3 (optional KFB30/FFB500)
<b>Zerkleinerung/Auflockerung</b>	2 horiz. Auflockerungswellen
<b>Schleusenschieber einstellbar</b>	14 Stufen, manuell
<b>Schleusenmaterial</b>	Stahlblech
<b>Lufterzeuger</b>	Hochleistungs-Radialverdichter 1,45kW
<b>Staudruck max. (einstellbar)</b>	250mbar
<b>Zuluftverstärkung</b>	optional extern z. B. VS28/VS33
<b>Luftmenge (nom./gemessen)</b>	220/190m <sup>3</sup>
<b>Steighöhe ohne/mit Verstärker</b>	15/30m
<b>Schlauchleitung L=max.</b>	40m
<b>Motor</b>	1-phasig 0,75kW
<b>Bemessungsleistung</b>	2,2kW
<b>Elektrischer Anschluss</b>	230V/50Hz/10-16A
<b>Verpackungsdichte max.</b>	145kg/m <sup>3</sup>

\* Die Maximalwerte sind abhängig von verwendeten Einblasdämmstoff und dem Einblasverfahren. Alle angegebenen Werte sind ca. Angaben.

# Einblasmachine EM100

## Maschinenzubehör

X-Floc Einblasmachinen, Verstärker-/Absaugstationen und andere Produkte können auf verschiedenste Weise bedient sowie kombiniert werden. Detaillierte Informationen zu Funkfernsteuerungen, Kabelsteuerungen, Stromerzeugern wie auch zu Sackauflagen, Saugfässern und weiterem Maschinenzubehör finden Sie in den entsprechenden Produktunterlagen.

► Mehr Info, siehe Broschüre **Maschinenzubehör**



## Düsen und Einblaszubehör

Für alle Einblasverfahren und jegliche Anwendung sind Werkzeuge und/oder Hilfsmittel zum Einführen, zum Abdichten und Entlüften notwendig. Detaillierte Informationen rund um dieses Zubehör und alles zu Werkzeugen wie Einblasdüsen, Einblasnadeln/-lanzen sowie zu Lochsägen und Verschlussteilen finden Sie in den entsprechenden Produktunterlagen.

► Mehr Info, siehe Broschüre **Düsen und Einblaszubehör**



## Schläuche und Verbindungen

Schläuche und Verbindungen sind essentieller Bestandteil der Einblasausrüstung, weil sich damit alle erdenklichen Transportleitungen und Schaltungen herstellen lassen. Detaillierte Informationen zu Förder- und Einblasschläuchen sowie zu Schlauchverbindern und -klemmen, Y-Verbindern und Flockenweichen finden Sie in den entsprechenden Produktunterlagen.

► Mehr Info, siehe Broschüre **Schläuche und Verbindungen**



## Mess- und Prüfgeräte

Mit universitären Forschungs- und Entwicklungseinrichtungen pflegt X-Floc eine enge Zusammenarbeit. Daraus resultiert ein umfangreiches Produktsortiment im Bereich Mess- und Prüftechnik für Einblastechniker, Dämmstoffhersteller bzw. Materialprüfungsanstalten u.v.m. Detaillierte Informationen finden Sie in den entsprechenden Produktunterlagen.

► Mehr Info, siehe Broschüre **Mess- und Prüfgeräte**



## Feuchtsprühen

Beim Feuchtsprühverfahren wird Wärmedämmstoff nach dem Austritt aus dem Schlauch mit Wasser befeuchtet. Detaillierte Informationen zu Sprühköpfen und -rohren für die verschiedenen Anwendungen sowie zu Hochdruckpumpen wie Membran- oder Kolbenpumpe und zu Planbürsten für glatte Oberflächen finden Sie in den entsprechenden Produktunterlagen.

► Mehr Info, siehe Broschüre **Feuchtsprühen**



## Arbeits- und Atemschutz

Vor Kontakt mit hautreizenden Dämmstoffen schützt den Einblas-Profi der spezielle Arbeitsanzug mit Kapuze. Detaillierte Informationen zum X-Floc Angebot an Arbeitskleidung, Atemschutzmasken, Profi-Atemschutzgeräten sowie zu Luftfiltern, Akkus und weiteren Ersatzteilen beziehungsweise weiterem Zubehör finden Sie in den entsprechenden Produktunterlagen.

► Mehr Info, siehe Broschüre **Arbeitsschutz**



### X-Floc Dämmtechnik-Maschinen GmbH

Rosine-Starz-Straße 12 · 71272 Renningen · Germany

Telefon: +49-7159-80470-30 · Fax: -40

E-Mail: info@x-floc.com · www.x-floc.com



Ihr X-Floc Händler

