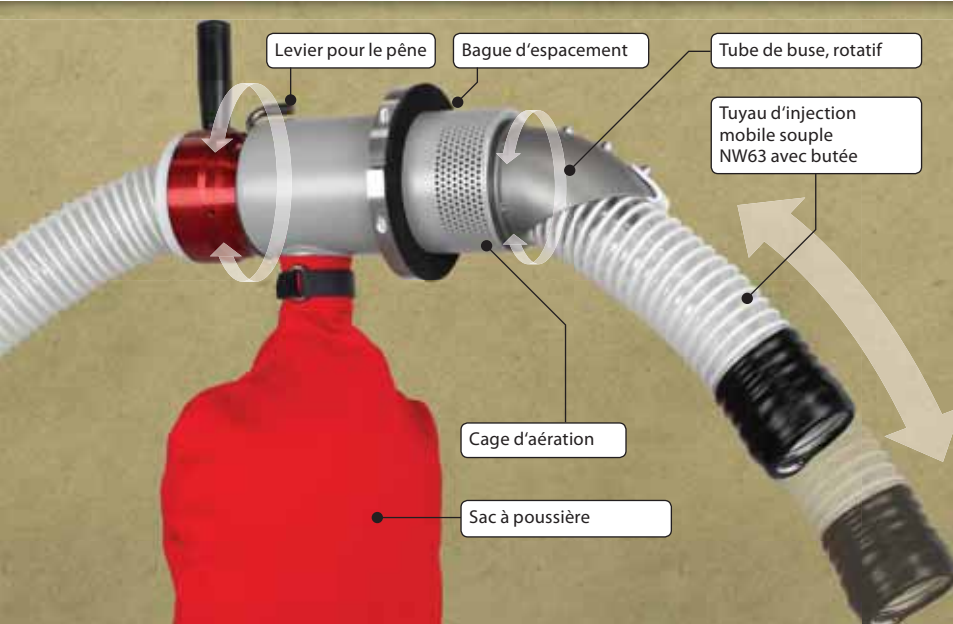


# S-Jet: Buse rotative ventilée avec passage de tuyau intégré



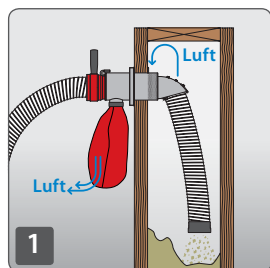
www.x-floc.com



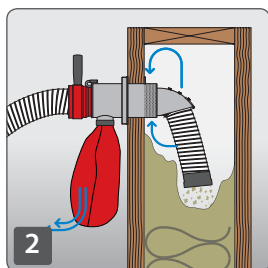
- ➔ Réunit les avantages du soufflage par tuyau et du soufflage par buse rotative
- ➔ Purge d'air, peu de poussière soufflage
- ➔ Pour les murs, les pentes de toit et les plafonds adaptés
- ➔ Utilisable comme buse rotative avec purge d'air utilisable



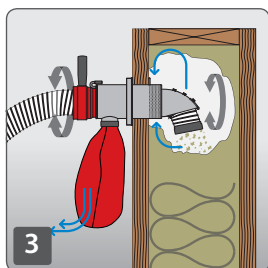
Disponible également avec un tuyau d'injection plus rigide.



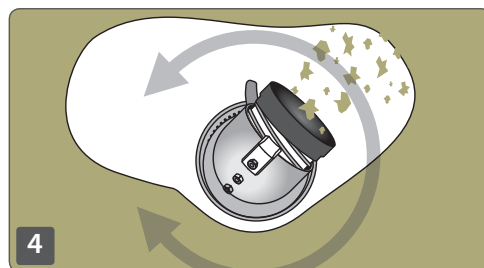
1 Remplissage du compartiment ; tuyau juste à l'extrémité du compartiment



2 Retirer progressivement le tuyau



3 Au niveau de la butée du tuyau, utilisation comme buse rotative

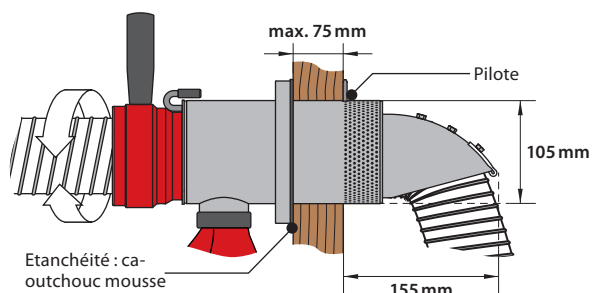


4 Remplissage des coins du compartiment ; rotation de la tête de la buse

Le S-Jet est une étape logique dans le développement de la technologie des buses rotatives. Il est possible de remplir des cavités profondes et longues avec un seul outil d'injection et de les compacter uniformément jusqu'à l'ouverture d'injection. Le tuyau est alors guidé jusqu'à l'extrémité du compartiment et tiré progressivement vers l'arrière pendant le remplissage. La butée située à l'extrémité avant du tuyau empêche ce dernier de glisser. Au-dessus de l'ouverture d'injection, on utilise la technique éprouvée des buses rotatives.

## Autres avantages et équipements :

- ▶ Purge d'air pendant le soufflage du tuyau et comme buse rotative
- ▶ Passage de tuyau étanche : pratiquement aucune perte d'isolation
- ▶ Épaisseurs de parement jusqu'à 75 mm
- ▶ Utilisable à partir d'une épaisseur d'isolation de 160 mm
- ▶ Ouverture d'insufflation recommandée : Ø 106 mm
- ▶ Y compris tuyau de transport ou d'insufflation NW63 (2 1/2")



Les trous d'aération et le sac à poussière raccordé garantissent une excellente ventilation et un dégagement minimal de poussière.



Le poussoir et la bride réglable avec joint ferment bien l'ouverture d'injection et permettent une utilisation confortable.



## Données

Type	Parement	Épaisseur d'isolation	Réf.
NW63	10...75 mm	à partir de 160 mm	4910

## Accessoires

	Description	Réf.
	Scie cloche Ø 106,5 mm avec système d'éjection; HSS SDS disponible	4966
	Scie cloche Profi Ø 106,5 mm	6182
	Scie cloche HF Ø 106,5 mm Panneaux de fibres de bois tendres	5917
	Bouchons de fermeture (fibre de bois) 106 mm	1948/ 4673