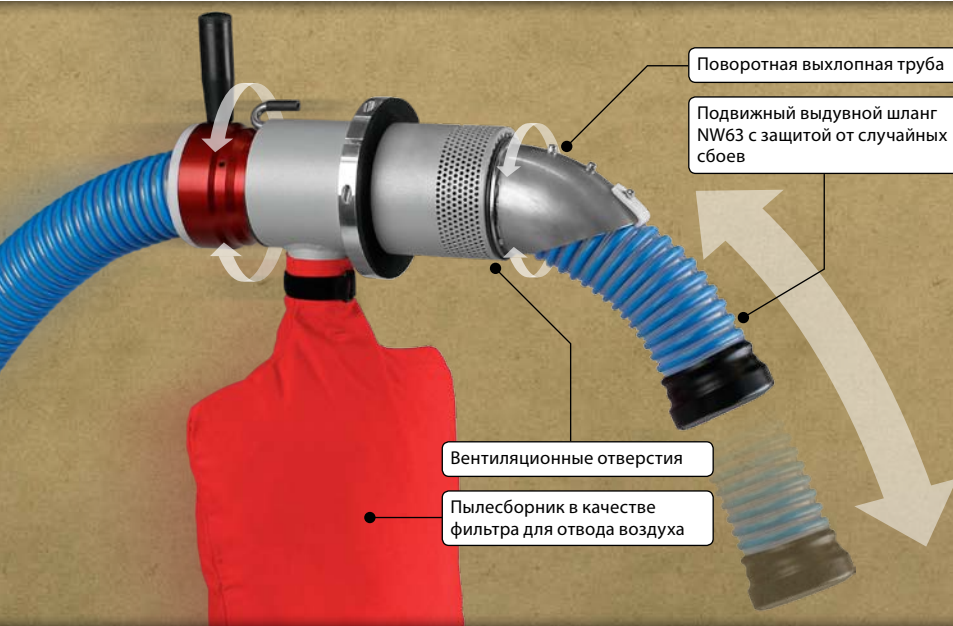


S-Jet: Перекрестный опыт

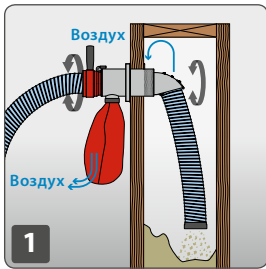
Вентилируемые поворотные сопла со встроенной уплотнительной втулкой шланга



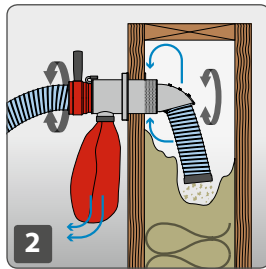
www.x-floc.com



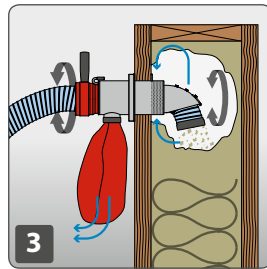
- Объединяет преимущества выдувки с использованием шланга и выдувки при помощи поворотного сопла
- Вентилируемая, беспылевая выдувка
- Подходит для стен, ската кровли и перекрытий
- Применяется в качестве поворотных сопел для откачки воздуха



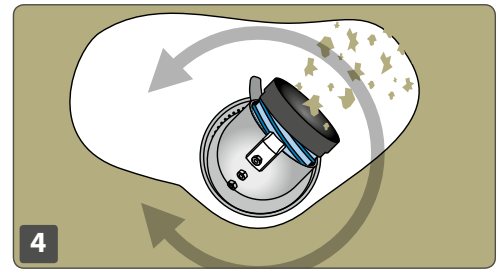
1 Заполнение перегородки: пропустите шланг почти до конца перегородки



2 Постепенно выньте шланг



3 На месте соединения шланга с головкой используйте насадку как поворотное сопло

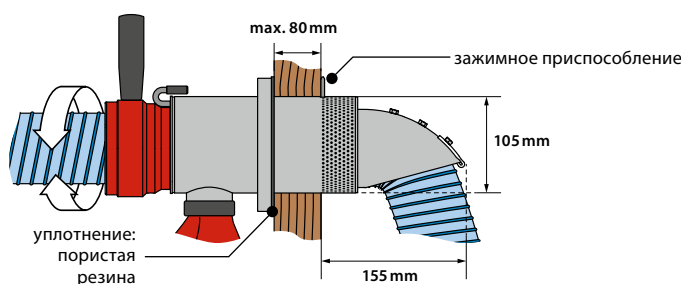


4 Заполните углы конструкции, поворачивая распыляющую головку

S-Jet является очередным логическим шагом в развитии технологий поворотных сопел. Теперь при помощи лишь одного инструмента для выдувки, возможны заполнение продолговатых глубоких пустот и равномерная герметизация, вплоть до приточного отверстия. Шланг при этом подводится к стенке перегородки и в процессе заполнения постепенно вытягивается обратно. Соединение (ограничитель) на передней части шланга препятствует соскальзыванию шланга. Поверх приточного отверстия применяются проверенные на практике поворотные сопла.

Дополнительные преимущества и оборудование:

- ▶ вентиляция в процессе выдувки через шланг и поворотные сопла
- ▶ герметизация шланга обуславливает минимальные потери изоляционного материала
- ▶ толщина дощатой обшивки до 80 мм
- ▶ рекомендуемый диаметр приточного отверстия 106 мм
- ▶ выдувной шланг NW63 (2 1/2") включен в комплект поставки



Вентиляционные отверстия и прикрепленный пылесборник обеспечивают оптимальный вывод воздуха и минимальное пылеобразование в процессе работы.



Зажимное приспособление регулируемый фланец с резиновой прокладкой обеспечивают надежное уплотнение приточного отверстия и комфортное обслуживание.



данные

Тип	Толщина дощатой обшивки	Толщина изоляции	Арт.
NW63	До 80 мм	От 160 мм	4910

аксессуары

картинка	Описание	Арт.
	Цилиндрическая пила диаметром 106 мм с системой выброса; доступны модели HSS/SDS	4966
	Заглушки 106 мм конической формы	1948