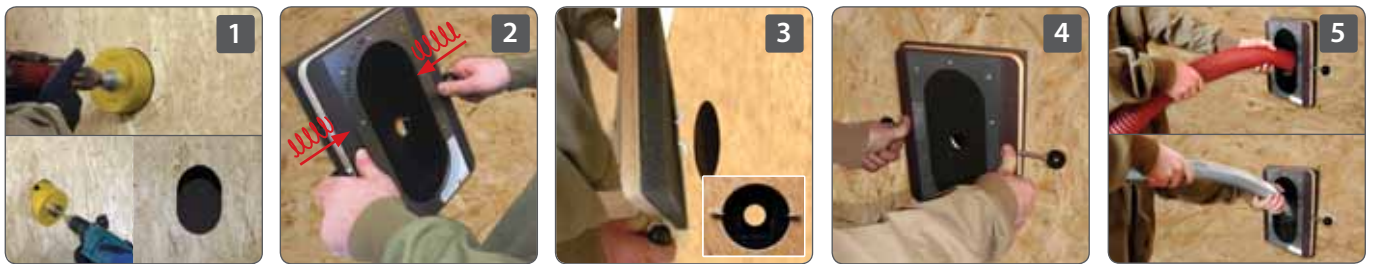


- ➔ Praktische Einblasblende mit Klemmbügel zur Fixierung
- ➔ Hände frei für das Einblaswerkzeug
- ➔ Selbstdichtend gegenüber Gefach mittels flexibler Abdichtung und an der Einblasblende durch Gummimembrane

Funktionsweise



Einblasöffnung 85...120 mm herstellen.

Klemmhebel vorspannen.

Einblasblende in die Einblasöffnung einsetzen...

...und einrasten lassen durch Gegendruck.

Einblaswerkzeug einführen.

Die Einblasblende universal ist eine praktische Schlauchdurchführung zum Befestigen im Bohrloch mittels Klemmbügel.

Sie lässt sich in einem Bohrloch oder Langloch mittels Klemmechanismus einfach fixieren.

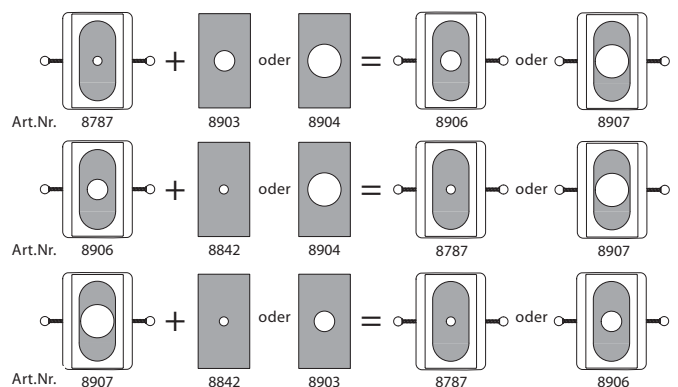
Mit der praktischen Einblasblende haben Sie die Hände frei für das Arbeiten mit dem Einblaswerkzeug.



Klemmbügel mit Feder

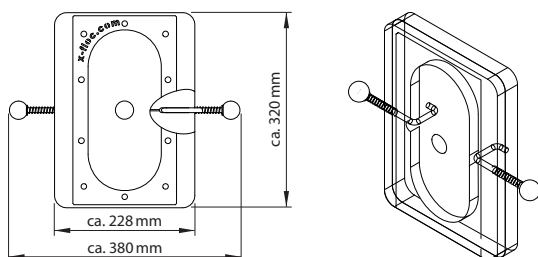
Varianten der Einblasblenden:

Die Einblasblende ist mit 3 unterschiedlichen Membranen verfügbar. Diese sind mit wenigen Handgriffen austauschbar.



Technische Daten:

- ▶ Einsetzbar bis zu einer Beplankungsstärke von $s = 12 - 25$ mm
- ▶ Erforderliches Bohrloch/Langloch: $\varnothing = 85 - 120$ mm
- ▶ Durchmesser Durchgangsloch der Gummimembrane:
 - $D = 30 \dots 60$ mm (Art.-Nr. 8787)
 - $D = 45 \dots 70$ mm (Art.-Nr. 8906)
 - $D = 65 \dots 100$ mm (Art.-Nr. 8907)
- ▶ Gewicht: ca. 1,46 kg
- ▶ Abmessungen:



Geeignet für folgende Einblaswerkzeuge:

- ▶ Einblasnadel
- ▶ Einblasschläuche
- ▶ Einblaslanzen
- ▶ Einblasdüsen
- ▶ Drehdüsen

